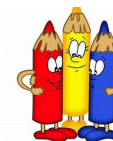




EMPLOI DU TEMPS Classe de CE1



	LUNDI	MARDI	JEUDI	VENDREDI
9h00- 9h05	Accueil dans la classe			
9h05 - 9h30	Quoi de neuf ? Temps biblique	Partage autour d'une histoire	Partage autour d'un thème	Bilan de la semaine : la parole est à vous
9h30 - 9h15	Grammaire	Vocabulaire	Conjugaison	Petit déjeuner/atelier de cuisine
10h20	Récréation			Evaluations de maths ou de français/ Production d'écrits
10h50 - 11h30	Mathématiques			
11h30	Littérature, compréhension de texte	Littérature, compréhension de texte	Dictées	Questionner le monde (espace)
12h00- 13h50	Pause déjeuner			
13h50	Accueil dans la classe			
14h00 - 14h10	Bibliothèque			
14h10 - 15h00	Orthographe	Education physique et sportive	Questionner le monde (vivants)	Education physique et sportive
15h15	Recréation		Récréation	
15h30	Questionner le monde(temps)	Initiation à l'Anglais	Enseignement musical	Arts visuels/ E M C
15h35- 16h15				
16h15 - 16h30	Ateliers français ou maths			
16h40	Bilan de la journée et préparation des cartables			
16h45	Fin de la journée/Récréation			